

# **USLUGE USMJERENE RODITELJIMA KOJI PODIŽU DJECU U OTEŽANIM OKOLNOSTIMA: ŠTO NAM GOVORE INOZEMNA ISKUSTVA?**

**doc. dr. sc. IVANA DOBROTIĆ**

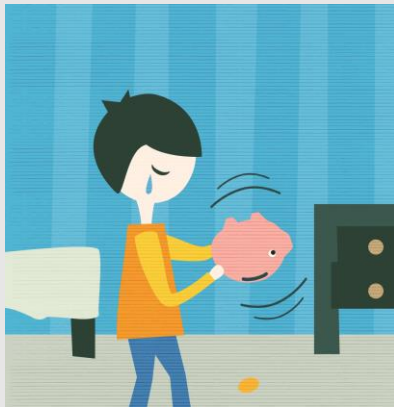
**JELENA BARAN**

**STUDIJSKI CENTAR SOCIJALNOG RADA,  
PRAVNI FAKULTET U ZAGREBU**



# PODRŠKA OBITELJI I PODRŠKA RODITELJSTVU

- **Podrška roditeljstvu + roditeljsko okruženje**
  - šire obiteljske okolnosti!!!
- **Podrška obiteljima**
  - socijalne, obrazovne, zdravstvene i sl. usluge, novčana davanja
- **Podrška roditeljstvu**
  - unapređenje roditeljskih vještina i kompetencija
- **Inozemne evaluacijske studije i iskustva**
  - ograničeno znanje o ishodima programa



# MALOLJETNI RODITELJI



- HR – 12,8/1000 žena 15-19
- Pozitivno iskustvo vs. rizični čimbenici i ponašanja / ishodi
- Narušena kvaliteta odnosa maloljetnih roditelja i njihova djeteta
  - Pozornost, verbalna interakcija, odgovaranje na potrebe djeteta, korištenje kazne kao odgojne metode
  - Nedovoljno znanje o dječjem razvoju i roditeljskim vještinama
- Djeca – veća incidencija emocionalnih problema, problema u ponašanju, veće stope poboljevanja /nesreća i ozljeda, poteškoće u učenju, lošiji obrazovni ishodi
- Visoko ranjiva skupina – specifične potrebe
  - Dob majke nije nužno odgovorna za slabije ishode!!!

# Preventivni programi:



- Zagovaranje i promocija apstinencije
- Informiranje i dostupnosti kontracepcije
- Vršnjačke grupe podrške
- Aktivno uključivanje roditelja u proces informiranja ili obrazovanja

bez čvrstih dokaza o učinkovitosti apstinencijskih programa

korisnost programa usmjerenih prema izgradnji samopouzdanja te programa koji uključuju volonterski rad, podršku i pomoć u obrazovanju, zdravstvenu skrb, sportske, umjetničke i sl. aktivnosti

# Programi podrške:



- Ublažavanje poteškoća vezanih uz socijalnu isključenost (obrazovanje/zaposlenje)
- Unaprjeđenje roditeljskih vještina (funkcioniranje adolescenta kao roditelja, odnos s djetetom)
- Antenatalna skrb, kućne posjete patronažne službe, podrška dojenju...

Mijenjanje roditeljskih praksi, interakcija roditelja i djeteta

Važnost grupnih programa + podrške vršnjaka

Majčino psihosocijalno zdravlje, identitet i samopouzdanje

Usmjerenost na obrazovne ishode i zapošljivost!

**OČEVI???**

# prema preporukama...



- Rad na roditeljskim vještinama, osobnom razvoju te stvaranju uvjeta za nastavak obrazovanja i ulazak na tržište rada
- Uvažavanje heterogenosti potreba roditelja te višestrukih poteškoća
- Uloga i položaj očeva
- Važnost programa prevencije

## ***FAMILY NURSE PARTNERSHIP***

- Strukturirani kućni posjeti za vrijeme trudnoće te do druge godine djetetova života, posebno obrazovane medicinske sestre
- Usmjeren brizi za zdravlje te podršci roditeljskoj ulozi
- Bolji ishodi trudnoće, manja stopa zanemarivanja i zlostavljanja, manje problema u ponašanju djece, bolje stope zaposlenosti majki...

# JEDNORODITELJSKE OBITELJI



- HR – 9,3% djece mlađe od 18 godina odrasta u jednoroditeljskim obiteljima (EU28 – 16,3%)
- Socio-ekonomske i zdravstvene poteškoće, povećani sukob obiteljskih obaveza i plaćenog rada, manjak socijalne podrške (skrb za djecu), veća nezaposlenost
- Kognitivni, emocionalni i socijalni problemi kod djece
  - Ograničeni ekonomski resursi, izloženost stresnim okolnostima
  - Problem lošijih obrazovnih ishoda vs razvijenost obiteljske politike
  - Odrastanje u JO vs socio-ekonomska situacija!!!
- Očevi – važnost uključenosti (obrazovni ishodi, manje emocionalnih problema i problema u ponašanju)
  - financijska potpora (alimentacija) + kvaliteta roditeljskog ponašanja (#kvantiteta)



# Programi podrške:



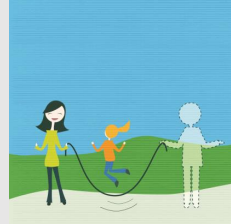
- Omogućavanje nesmetanog sudjelovanja na tržištu rada – WFB (univerzalne, kvalitetne i priuštive usluge POO)
- Aktivacijske mjere?
- **Komunikacija između roditelja i djece, vještine rješavanja problema, nošenje s djetetovim zahtjevima**

Jačanje  
roditeljske  
kompetentnosti

Minimaliz.  
konfliktne  
interakcije

Unaprjeđenje  
odnosa s  
djetetom

# Programi suroditeljstva:



- Učenje roditelja vještinama koje će im olakšati zajedničku brigu o djetetu
- Olakšavanje prilagodbe djetetu na razvod, manje međusobnih sukoba te aktivnija uključenost u brigu o djeci

Smanjeni sukobi s drugim roditeljem u brizi oko djeteta

Bolji odnos s djetetom

**On-line programi!  
Medijacija!  
Očevi!**

# prema preporukama...



- Važnost sveobuhvatnih mjera obiteljske politike
- Priuštive i kvalitetne usluge
- Programi podrške roditeljstvu koji omogućavaju da oba roditelja u najvećoj mogućoj mjeri budu uključena u brigu o djetetu i njegov odgoj

## **MÔM'ARTRE**

- Produženi boravak za djecu iz jednoroditeljskih obitelji, obitelji nižeg SES-a, roditelja s atipičnim radnim vremenom
- Kombinira usluge produženog boravka s izvannastavnim programima za djecu, programima stručnog osposobljavanja za roditelje, redovitih okupljanja obitelji i susjedstva (komponenta socijalne uključenosti)
- Inicijativa majke, počeo se širiti Francuskom i sada poduprt od lokalnih sredina

# RODITELJI S INVALIDITETOM



- Odsustvo podrške + predrasude
- Mali broj studija
  - Podrška roditeljima s intelektualnim poteškoćama
  - Problemi
    - Fokus na istraživanju problema (pogrešna slika kako se uz roditelje s invaliditetom veže lošije roditeljsko ponašanje i neprilagođenost djeteta)
    - Ne prepoznaje se heterogenost potreba roditelja s invaliditetom
    - Pogrešno tumačenje uzročno-posljedičnih veza odnosno govori se kako invaliditet roditelja dovodi do poteškoća u ponašanju djeteta
    - Mali uzorak te uzorak koji isključivo zahvaća roditelje koji su u tretmanu sustava socijalne skrbi
    - Najčešće evaluirani programi koji se provode u kontroliranim uvjetima, a malo se zna o funkcioniranju usluga „na terenu”

# Programi podrške:



- Razvijanje roditeljskih vještina te pružanje usluga kojima će im se „kompenzirati” oni segmenti roditeljstva u kojima ih postojanje invaliditeta ograničava u brizi za djecu
  - Dnevna skrb za djecu, privremeni odmor, suroditelj ili roditelj mentor, razvoj roditeljskih vještina na domu roditelja, pomoć u upravljanju novcem, pomoć u učenju, pomoć u kućanstvu
  - Tehnološka podrška
  - Ciljanje socijalne izolacije (širenje socijalne mreže)
  - Zagovaranje prava roditelja s intelektualnim poteškoćama

Poboljšanja  
interakcija  
roditelja i djece

Važnost  
interaktivnog i  
praktičnog učenja  
(npr. kako smanjiti  
temperaturu?)

Važnost  
individualiziranih  
planova praćenih  
poboljšanjem  
sigurnosti u kući

# prema preporukama...



- Prepoznavanje i zahvaćanje heterogenosti rizika te potreba roditelja s invaliditetom (npr. različiti stupanj i vrsta invaliditeta povezana s financijskim poteškoćama, socijalnom izolacijom, izloženošću predrasudama...)
- Važnost prilagođene opreme za djecu te priručnika za samopomoć
- Važnost programa usmjerenih razvoju socijalnih vještina te zastupanja roditelja s intelektualnim teškoćama

## **PARENTING YOUNG CHILDREN**

- Program usmjeren roditeljima s intelektualnim poteškoćama, individualizirani intenzivan program na domu korisnika (tjedni susreti kroz minimalno šest mjeseci) koji se usmjerava na 1) interakciju roditelja i djeteta, 2) stjecanja vještina potrebnih za brigu i skrb o djetetu

# OBITELJI S DJECOM S TEŠKOĆAMA U RAZVOJU



- Više razine stresa kod roditelja, anksioznih i depresivnih simptoma, emocionalne iscrpljenosti i simptoma sagorijevanja, manje zadovoljstvo životom
  - Ali varijacije, posljedica drugih čimbenika!!!
  - Važnost individualnog pristupa i intervencije
- Problemi vremenskog pritiska, socijalne izolacije i stigmatizacije, financijske poteškoće
- Osjećaj povećane potrebe za podrškom
  - Nošenje s vremenskim pritiskom, roditeljskim stresom te ponašanjem djece
- Izostanak pravovremene podrške

# Programi podrške:



- Evaluacije rijetke jer su intervencije dominantno usmjerene na dijete i njegov psihofizički razvoj
- tzv. praksa kojoj je u središtu obitelj – suradnja i partnerstvo roditelja i profesionalaca

Veće zadovoljstvo roditelja programom te povjerenje u vlastitu učinkovitost

Ponašanje i funkcioniranje djeteta je poboljšano, kao i dobrobit obitelji te ponašanje roditelja



# Skrb radi predaha roditelja (*respite care*):



- Privremeno „olakšanje” od skrbi za dijete
- Primjerice ljetni kampovi, neformalna pomoć prijatelja ili susjeda

Smanjen roditeljski  
stres

Mogućnost interakcije  
sa svojim vršnjacima,  
postizanje određene  
mjere neovisnosti,  
uživanje u interakciji s  
ljudima izvan užeg  
obiteljskog okruženja

# prema preporukama...



- Uz pridavanje važnosti intervencijama usmjerenima na razvoj i funkcioniranje djeteta bitno je razvijati dodatne usluge i oblike podrške usmjerene roditeljima i članovima obitelji (stres i vremenski pritisak!)
- Afirmirati prakse kojima je obitelj u središtu
- Važnost interdisciplinarnog pristupa
- Suzbijanje stigme i socijalne isključenosti

# OBITELJI NIŽEG SOCIOEKONOMSKOG STATUSA



- Dječje siromaštvo (djeca ispod šest godina sa 14,3% 2010. na 19,3% 2013.)
- Jednoroditeljske obitelji i obitelji s troje ili više djece
- Bitan čimbenik lošijih obrazovnih ishoda djece
- Manje formalne i neformalne podrške
- Slabiji pristup uslugama

# Programi podrške:



- tzv. kompenzacijski programi ranog razvoja (bolji obrazovni ishodi, poboljšane kasnije životne šanse)
- **tzv. edukacijski programi u okviru kućnih posjeta** (nema troškova prijevoza, problema kome povjeriti dijete na čuvanje i sl., voditelj dobiva dodatan uvid u obiteljske prilike)

Pozitivni učinci na zdravlje i vještine roditelja, manje nasilja u obitelji, roditeljskog stresa

Manje posjeta liječnicima zbog ozljeda djece, bolja prehrana, manje problema u ponašanju...

Poboljšana interakcija s djecom, više stimulirajućih aktivnosti, manje nasilnih disciplinskih postupaka...

**INTENZIVNOST  
PARAPROFESIO  
NALCI!**

# Programi podrške roditeljstvu:



- Programi koji su usmjereni na jedan ishod (npr. izravno na odnos roditelja i djeteta) (!)
- Programi kraćeg trajanja
- Programi usmjereni stvaranju poticajnog okruženja u obitelji
- Programi usmjereni na odnos roditelj-dijete – nema jednoznačnih dokaza!

Važnost  
supervizije

Važnost praktične  
podrške roditeljima  
tijekom programa (npr.  
besplatni prijevoz i  
obrok, skrb za djecu)

Važnost procjene  
roditelja na  
spremnost za  
sudjelovanje u  
programu

**Podrška nakon  
programa!  
Oba roditelja!**

# prema preporukama...



- Prepoznati i zahvatiti heterogenost potreba obitelji
- Intenzivne aktivnosti usmjerene na manji broj ciljeva te one koje uključuju kućne posjete
- Važnost uključivanja oba roditelja u program
- Važnost predškolskih i izvannastavnih programa

## **BREDE SCHOOL ALL DAY COMMUNITY SCHOOL**

- tzv. škola u zajednici, pristup koji djeci i mladima osigurava integrirane usluge u zajednici pri čemu škola ima središnju ulogu te povezuje (u ustanovi ili u mrežu) obrazovanje s drugim uslugama za djecu i obitelji (npr. izvannastavne aktivnosti, zdravstvene usluge, ustanove socijalne skrbi, policiju, centre za mlade i obitelj...), prilagođava se lokalnim potrebama te poprima različite oblike
- Razvoj socijalnih i kognitivnih vještina, radno vrijeme prilagođeno potrebama roditelja
- Inicijativa lokalne razine bez postojanja javnopolitičkog okvira